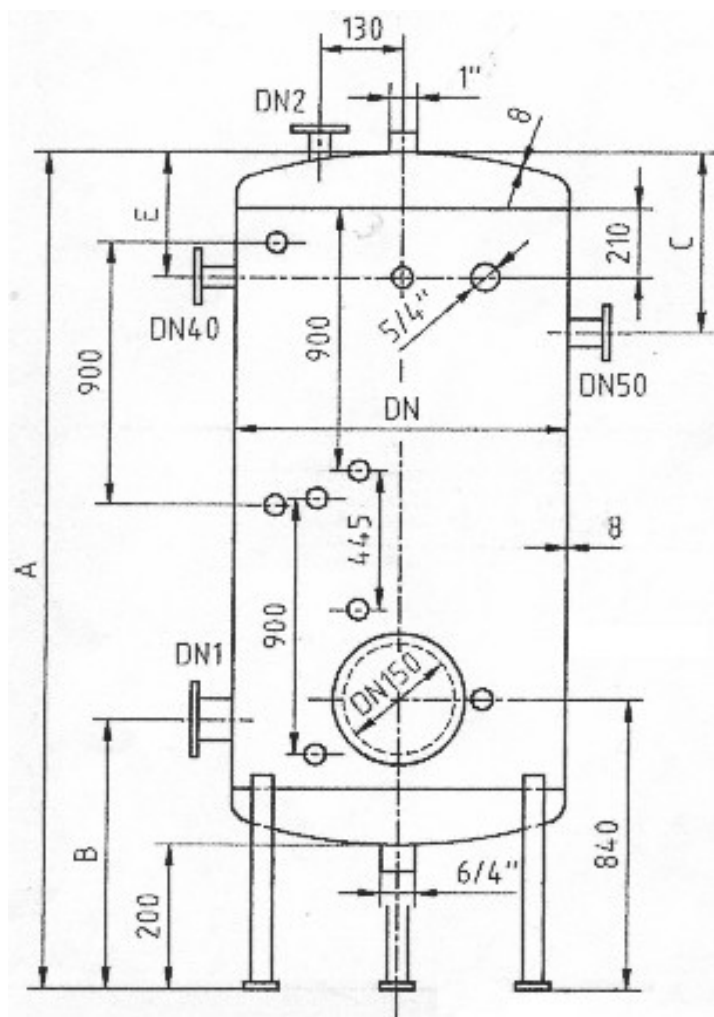


## Nádoba VSE 12

Popis:	Nádoba sestává z válcového pláště, klenutých den.
Účel:	Zdrojem tlaku pro kotelny s přetlakem do 1,6MPa.
Médium:	Horká voda – vzduch nebo horná voda – pára.
Osazení:	Přípojů pro přívod a odvod média, tlakoměr a pojistný ventil



## Nádoba VSE 12

Objem m <sup>2</sup>	A	B	C	DN	E	DN1	Plášť	DN2	PN10 Váha(kg)	PN16
1	2380	590	640	800	440	80	2482x 1700	40	390	600
1,6	2530	690	690	1000	490	100	3110x 1750	40	630	960
2,5	2630	740	740	1200	540	125	3738x 1750	40	920	1370
4	3000	790	790	1400	590	150	4366x 2020	65	1450	1950
6,3	3610	840	840	1600	640	150		65	1830	2680
10	3850	950	950	2000	750	150		65	1830	2680
16	5600	950	950	2000	750	200		65	4700	